



地下水計測

地下水流向流速計 SYS-1237

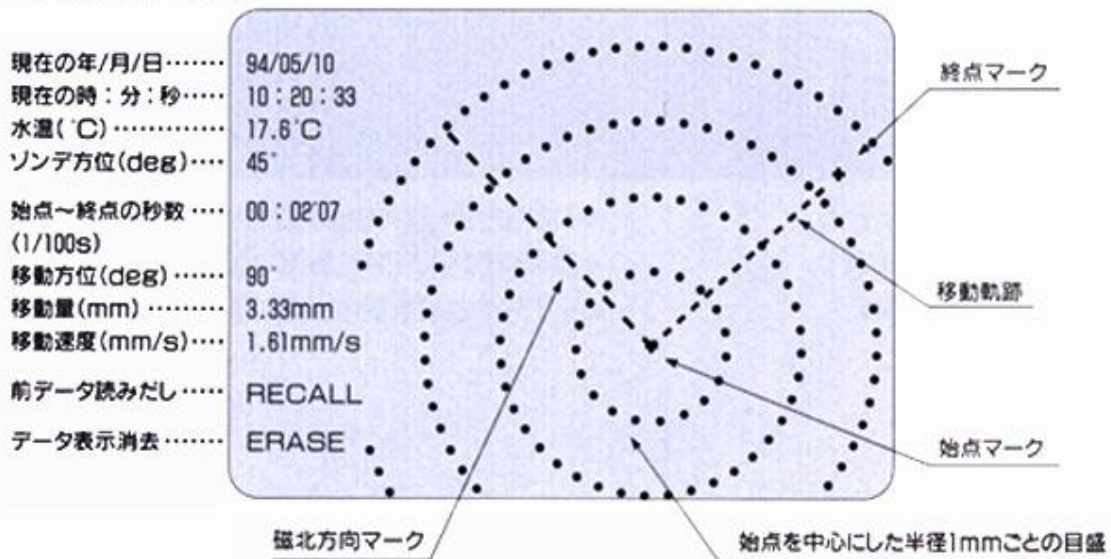
地下水に混入している微細物質の動きをカメラに捉え、その移動量・移動時間・移動方位から地下水の流向・流速を測定します。ゾンデ部の外形は34mmで、深度100mまで観測可能です。電源は内蔵電池、AC100V、自動車用バッテリーの3種類が使用できます。



特長

- ゾンデの直径は34mmです。
- ビデオカメラによる鮮明な映像です。
- トレーサ物質を指定するだけの簡単な操作性。
- 2電源方式なので観測場所を選びません。
- 計測状況をハードディスクへ自動録画できます。
- 録画映像を使用して、現場以外でも再生、測定が可能です。

■CRT画面表示例



仕様	
1. 流向:磁北に対するトレーサ物質の2点間移動方向測定	0~360°
2. 流速:トレーサビリティ転換移動速度測定	0.01mm/s~6.00mm/s
3. 水温:半導体水温計によるゾンデ温度計測	-10°C~+50°C
4. 内蔵電池	約3時間(満充電時)
5. DC12V	DC11~14.5V
6. AC100V	AC100V±10%



坂田電機株式会社

営業部 〒202-0022 東京都西東京市柳沢 2-17-20

TEL: 042-464-3711 FAX: 042-464-3773

E-mail: eigyou@sakatadenki.co.jp URL: http://www.sakatadenki.co.jp/